

MARKA

GETOR

MODEL

GD 560 N A

NR ZESPOŁU

232318

DATA PRODUKCJI

19.02.2018r.

DATA SPRZEDAŻY

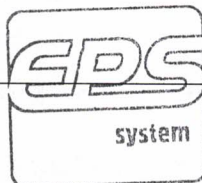
DATA OBOWIĄZYWANIA
GWARANCJI

OD 05.04.2018 DO 04.04.2023

EPS SYSTEM UDZIELA
GWARANCJI NA OKRES:

60 MIESIĘCY z limitem 1000mtg

PODPIS SPRZEDAWCY



EPS SYSTEM

Robert Lipnicki

32-540 Trzebiń, Harcerska 16

tel/fax: +48 32 623 66 88

e-mail: biuro@epssystem.pl

NIP: 628-100-09-04

REGON: 852487880

#1

KOMPLETACJA ZESPOŁU PRĄDOTWÓRCZEGO :

Lp.	NAZWA	MODEL	NR FABRYCZNY
1	SILNIK	DOOSAN: DP 158LD	DV15-OOG08725267
2	PRĄDNICA	MARELLI: MJB 355 SA4	ME18232
3	AKUMULATORY	AUTOPART GALAXY PLUS 12V,205Ah,1250A (EN)	2028587X0064 2028587X0068
4	STEROWNIK AGREGATU	INTELILITE MRS16	1709CABE

Na akumulatory wydano gwarancję producenta nr : 000744



DEKLARACJA ZGODNOŚCI WE (EC)

Firma **EPS SYSTEM** deklaruje, że maszyna:

Maszyna: **Agregat prądowórczy**

Marka: **GETOR**

Typ: **GD 560 N**

Rok produkcji: **2018**

Nr seryjny: **232318**

Nazwa i adres producenta: **EPS SYSTEM ul. Harcerska 16, 32-540 Trzebinia**

spełnia wymagania:

Dyrektywy WE (EC): **Dyrektywa Maszynowa (Machinery safety)** 2006/42/WE
Dyrektywa Niskiego Napięcia (Low voltage equipment) 2014/35/UE
Dyrektywa Kompatybilności Elektromagnetycznej (Electromagnetic compatibility) 2014/30/UE

Wprowadzonych do polskiego prawa przez rozporządzenia: **Dz. U. z 2008r. Nr 199, poz. 1228**
Rozporządzenie Ministra Gospodarki z dnia 21.10.2008r. w sprawie zasadniczych wymagań dla maszyn.

Dz. U. z 2007r. Nr 155, poz. 1089
Rozporządzenie Ministra Gospodarki z dnia 21.08.2007r. w sprawie zasadniczych wymagań dla sprzętu elektrycznego

Wykaz norm zharmonizowanych: PN-EN ISO 8528-13:2016; PN-EN 60204-1

Nr Certyfikatu: 332318

Jednostka akredytowana dokonująca oceny zgodności: **Zakład Certyfikacji Instytut Zaawansowanych Technologii Wytwarzania ul. Wrocławska 37a, 30-011 Kraków**

Nazwisko osoby upoważnionej do podpisania deklaracji: **Robert Lipnicki**

19.02.2018r., Trzebinia

data, miejsce



EPS SYSTEM

Robert Lipnicki

32-540 Trzebinia, Harcerska 16

tel/fax: +48 32 623 66 88

e-mail: biuro@epssystem.pl

NIP: 628-100-09-04

REGON: 852487880

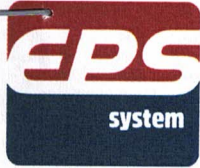
#1

.....
podpis osoby upoważnionej

Tomasz Grabowy EPS SYSTEM Trzebinia

Nazwisko i adres osoby posiadającej dokumentację techniczną:

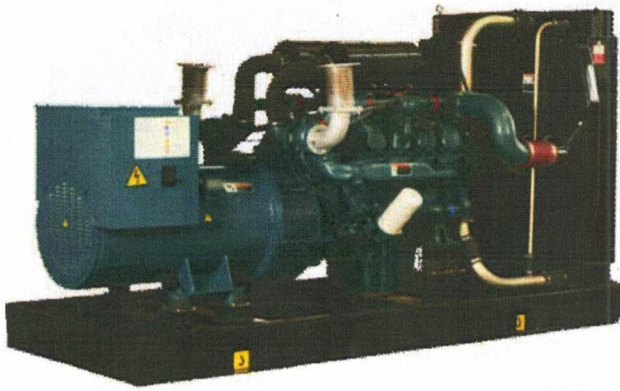
Ta deklaracja zgodności WE (EC) traci swoją ważność jeżeli maszyna zostanie zmieniona lub przebudowana lub jest użytkowana niezgodnie z instrukcją obsługi.



GD 560+

Karta katalogowa

Data utworzenia karty
2016-08-29



Agregat			Silnik			Prądnicą		
Producent			Producent			Producent		
			TYP		DP158 LD	TYP		MJB 355 SB4
Moc awaryjna	kVA	584,2	Moc	kW	494	Stopień ochrony		IP23
Moc awaryjna	kW	467,3	Moc	KM	671	Reaktancja Xd"	%	15,5
Moc ciągła	kVA	529,8	Ilość cylindrów/ układ		8V	THDu	%	2
Moc ciągła	kW	423,8	Typ zasilania		Turbo Intercooler A/A	Klasa izolacji		H
Prąd ciągły	A	764,7	Pojemność skokowa	l	14,6			
Napięcie	V	0	Ilość oleju silnikowego	l	22			
Stabilność napięcia	%	±0,5	Rodzaj chłodzenia		Ciecz			
Częstotliwość znamionowa	Hz	0	Ilość cieczy	l	79			
Tolerancja częstotliwości	%	+/-0,5	Prędkość obrotowa	obr/min	1500			
			Rodzaj regulacji		Elektroniczna			
			Napięcie instalacji	V	24			
			Zużycie paliwa przy 75%	l	83,4			
			Zużycie paliwa przy 100%	l	115,1			
b/d - brak danych								

**DOKUMENTACJA
POWYKONAWCZA**

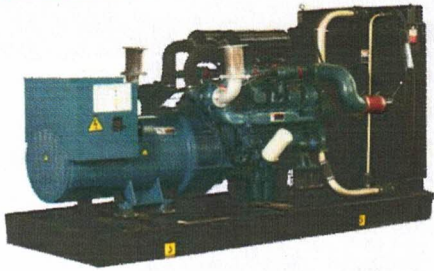
KARO ELEKTRO sp. z o.o. sp.k.
ul. Legionów 93, 43-300 Bielsko-Biała
NIP: 9372605810 REGON: 241326611
NRB: 23 1020 1390 0000 6802 0389 5653

AGREGATY PRĄDOTWÓRCZE | ZASILACZE UPS | KOGENERACJA

KIEROWCA
inż. Jacek Włodarski
upr. budowlane Nr 108/Sz/85

mgr inż. Sławomir Pań
Uprawniony do kierowania robotami
budowlanymi bez ograniczeń w zakresie
sieci, instalacji, urządzeń
elektrycznych i elektroenergetycznych
nr upr.: SLK/5690/WBE/15
nr ewid. SLK/IE/9202/15

wersja nieobudowana
GETOR GD 560+ N



wersja obudowana
GETOR GD 560+ S



wersja kontenerowa
GETOR GD 560+ K



						Typ kontenera	20'	
Długość	mm	3234	Długość	mm	4100	Długość	mm	6058
Szerokość	mm	1400	Szerokość	mm	1600	Szerokość	mm	2438
Wysokość	mm	2096	Wysokość	mm	2615	Wysokość	mm	2591
Masa zespołu	kg	4140	Masa zespołu	kg	5005	Masa zespołu	kg	7140
Pojemn. zbiornika	l	950	Pojemn. zbiornika	l	700	Pojemn. zbiornika	l	b/d
Moc akustyczna	dB(A)	-	Moc akustyczna	dB(A)	b/d	Moc akustyczna	dB(A)	-
			Kolor obudowy		RAL 5010	Kolor kontenera		RAL 5010

Dane instalacyjno projektowe

Maksymalne przekroje przewodów	mm ²	b/d	Maksymalne przekroje	mm ²	b/d	Maksymalne przekroje	mm ²	b/d
Średnica rury wydechowej	mm	b/d	Średnica rury wydechowej	mm	b/d			
Min. powierzchnia czepni	m ²	1,64	Min. powierzchnia czepni	m ²	1,64			
Min. powierzchnia wyrzutni	m ²	1,37						
Szerokość chłodnicy	mm	1160						
Wysokość chłodnicy	mm	1180						
Wys. Chłodnicy nad podłożem	mm	682						

KIERCOWNIK BUDOWY
inż. Jacek Włodarczyk
 upr. budowlane Nr 108/Sz/85

Powyższe dane umożliwiają prawidłowe zaprojektowanie układów wentylacji i wydechu spalin w pomieszczeniach przeznaczonych do zabudowy zespołów prądotwórczych. Dokładne wielkości czepni i wyrzutni oraz przekrój kabla powinny uwzględniać lokalizację zespołu.

- Aby podłączyć przewody o większym przekroju należy zainstalować skrzynkę przejściową.
- Moc awaryjna (STAND-BY/LTP wg PN-ISO 8528) - moc zespołu używanego do awaryjnego zasilania, maksymalna moc dostępna przy zmiennym obciążeniu. Roczny limit 500 godzin, nie dopuszcza się przeciążeń.
- Moc ciągła (PRP wg PN-ISO 8528) - moc przy pracy ciągłej przy zmiennym obciążeniu dla nieograniczonego czasu pracy. W razie potrzeby możliwe jest 10% przeciążenie.

POWYKONAWCZA
 mgr inż. Sławomir Pach
 Uprawniony do kierowania robotami budowlanymi bez ograniczeń w zakresie elektrycznych instalacji

KARO ELEKTRO sp. z o.o. sp.k.

NIP: 9372605810 REGON: 241326611
 NRB: 23 1020 1390 0000 6802 0389 5653

elektrycznych instalacji
 nr upr. SLK/5680/WBE/15
 nr ewid. SLK/IE/9202/15

wersja nieobudowana	wersja obudowana	wersja kontenerowa
---------------------	------------------	--------------------

Wyposażenie standardowe		
Silnik i prądnica	Silnik i prądnica	Silnik i prądnica
Rama stalowa z układem tłumienia drgań	Rama stalowa z układem tłumienia drgań	Rama stalowa z układem tłumienia drgań
Układ chłodzenia	Układ chłodzenia	Układ chłodzenia
Akumulator rozruchowy	Akumulator rozruchowy	Akumulator rozruchowy
Instalacja elektryczna	Instalacja elektryczna	Instalacja elektryczna
Zbiornik paliwa	Zbiornik paliwa	Zbiornik paliwa
Instalacja paliwowa	Instalacja paliwowa	Instalacja paliwowa
Wyłącznik główny prądnic	Wyłącznik główny prądnic	Wyłącznik główny prądnic
Tłumik wydechu	Tłumik wydechu	Tłumik wydechu
Panel sterowania	Panel sterowania	Panel sterowania
Pompa spustu oleju	Pompa spustu oleju	Pompa spustu oleju
	Obudowa stalowa lakierowana proszkowo	Obudowa kontenerowa
	Tłumik zabudowany wewnątrz obudowy	Otwory wyrzutni zabezpieczone od zewnątrz żaluzją stałą z siatką
	Drzwi dostępu serwisu zamykane na klucz	Komory tłumiące czerpni i wyrzutni powietrza
	Okno do odczytu wskazań przyrządów	Układ wydechowy z tłumikiem wyprowadzający spaliny na zewnątrz
	Wyłącznik bezpieczeństwa na zewnątrz obudowy	Oświetlenie dodatkowe LED 24V zasilane z akumulatorów
		Urządzenie gaśnicze (gaśnica)
		Nauszniki oraz tablica z instrukcjami
		Kontener przystosowany do podniesienia wraz z agregatem
		Podłoga wykonana ze sklejki antypoślizgowej
		Czerpnia świeżego powietrza (do chłodzenia i spalania)
		Kanał zamknięty do chłodnicy agregatu do otworu w kontenerze przeznaczony na wyrzut ciepłego powietrza

Przeznaczony do zabudowy w pomieszczeniu lub kontenerze	Wyciszony zgodnie z Dyrektywą Hałasową 2000/14/WE ze zmianą 2005/88/WE	Wyciszony zgodnie z Dyrektywą Hałasową 2000/14/WE ze zmianą 2005/88/WE
	Odporny na działanie warunków atmosferycznych	Odporny na działanie warunków atmosferycznych

KIEROWNIK BUDOWY
 inż. Jacek Włodarczyk
 upr. budowlane Nr 108/Sz/85

KARO ELEKTRO Sp. z o.o. Sp. z o.o.
 ul. Legionów 93, 43-300 Bielsko-Biała
 NIP: 9372605810 REGON: 241326611
 NRB: 23 1020 1390 0000 6802 0389 5653

DOKUMENTACJA POWYKONAWCZA
 Uprawniony do kierowania robotami budowlanymi bez ograniczeń w zakresie sieci, instalacji i urządzeń elektrycznych i elektroenergetycznych nr upr.: SLK/5690/WBE/15
 nr ewid. SLK/16/0202/15

wersja nieobudowana	wersja obudowana	wersja kontenerowa
Wyposażenie opcjonalne		
Zabezpieczenia różnicowo-prądowe	Zabezpieczenia różnicowo-prądowe	Zabezpieczenia różnicowo-prądowe
Gniazda 1 i 3 fazowe z zabezpieczeniami	Gniazda 1 i 3 fazowe z zabezpieczeniami	Gniazda 1 i 3 fazowe z zabezpieczeniami
Układy zdalnie monitorujące pracę	Układy zdalnie monitorujące pracę	Układy zdalnie monitorujące pracę
Styki bezpotencjałowe do sygnalizacji stanów pracy	Styki bezpotencjałowe do sygnalizacji stanów pracy	Styki bezpotencjałowe do sygnalizacji stanów pracy
Ładowarka akumulatorów*	Ładowarka akumulatorów*	Ładowarka akumulatorów*
Powiększone zbiorniki podstawowe	Powiększone zbiorniki podstawowe	Powiększone zbiorniki podstawowe
Układ podgrzewania bloku silnika*	Układ podgrzewania bloku silnika*	Układ podgrzewania bloku silnika*
	Homologowane podwozia jezdne	Homologowane podwozia jezdne
	Wybór koloru obudowy	Wybór koloru kontenera

Panele sterowania

Dostępne są różne panele sterowania:

- panel sterowania ręcznego
- panel sterowania automatycznego (uruchamia zespół od styku bezpotencjałowego)
- panel sterowania automatycznego wraz z układem SZR (Samoczynnego Załączania Rezerwy)



* Wersje automatyczne wyposażone są standardowo w układ podgrzewania bloku silnika i ładowarkę akumulatorów.

Dyrektywy i normy

- | | | |
|---------------------------------|--|---|
| ✓ ISO 8528-1/2005 | ✓ PN-EN 12601 | ✓ PN-EN 60204-1 |
| ✓ ISO 8528-5/2005 | | |
| ✓ ISO 9001:2009 | ✓ Dyrektywa Niskonapięciowa 2006/95/WE | ✓ Dyrektywa Kompatybilności Elektromagnetycznej 2004/108/WE |
| ✓ Dyrektywa Hałasowa 2000/14/WE | ✓ Dyrektywa Maszynowa 2006/42/WE | |

KIEROWNIK BUDOWY

inż. Jacek Włodarczyk
 upr. budowlane Nr 108/SZ/85

Nasze produkty ulegają ciągłej modyfikacji, więc aktualna oferta może różnić się wyglądem i pewnymi parametrami. Wzrostowe fotografie służą jedynie celom poglądowym.



EPS System
 ul. Harcerska 16
 32-540 Trzebinia



Tel. + 48 (32) 623-66-88
 Fax + 48 (32) 623-69-53



www.epssystem.pl



biuro@epssystem.pl

ISO
 9001:2009

15 lat
 w branży

AGREGATY PRĄDOTWÓRCZE | ZASILACZE UPS | KOGENERACJA

KARO ELEKTRO sp. z o.o. sp.k.
 ul. Legionów 93, 43-300 Bielsko-Biała
 NIP: 9372605810 REGON: 241326611
 NRB: 23 1020 1390 0000 6802 0389 5653

**DOKUMENTACJA
 POWYKONAWCZA**

mgr inż. Sławomir Pach
 Uprawniony do kierowania robotami
 budowlanymi bez ograniczeń w zakresie
 sieci, instalacji i urządzeń
 elektrycznych i elektroenergetycznych
 nr upr.: SLK/5690/WBE/15
 nr ewid.: SLK/IE/9202/15