

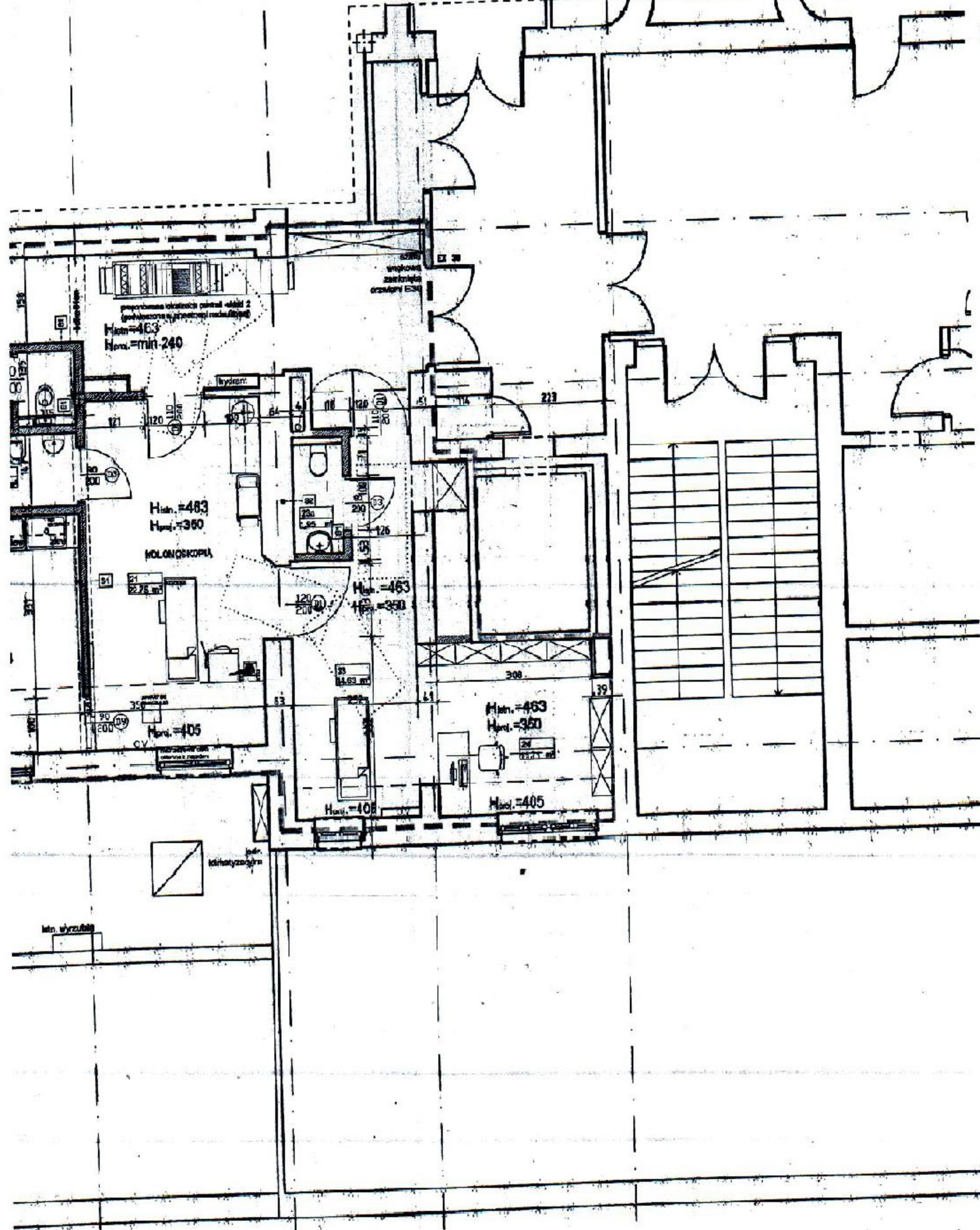
Zaopiniowano bez zastrzeżeń
z zastrzeżeniami

w zakresie spraw sanitarno-higienicznych
zgodnie z Ustawą o PIS z dnia 14.03.1985 r.
(t.j. Dz. U. z 2019r. poz. 59)

jak w opinii sanitarnej nr
NS-NZ: 405.27.2019 z dnia 14.12.2019r.

Chorzów, dnia 14.12.2019r.

Państwowy Powiatowy
Inspektor Sanitarny
w Chorzowie
mgr Aneta Szczęśniak



obszar opracowania

istniejące kotłownia wentylacji grawitacyjnej

łóżko szpitalne

aparat masyżowy

stanowisko do pracy biurowej z komputerem

sofa

panele przyściłkowe (linet. przyzywowa, 3x gniazdo postawowe, 3x gniazdo gwarantowane, 1ten, próżnia)

zabudowa meblowa z umywalką w blade

zestaw endoskopowy z butlą

zestaw do testów okulistycznych

umywalka z półpostumentem mocowana do ściany

umywalka podłogowa

RZECZYZNAWCA DO SPRAW ZABEZPIECZEŃ
PRZECIWOŻAROWYCH

mgr inż. RYSZARD DWORNIK
Nr dec. K.G. PSP 108/93

Pszczyna, dn 12.12.2019

Zgodność projektu z wymaganiami
ochrony przeciwpożarowej
stwierdzam

bez uwag z uwagami

ZESTAWIENIE WARSTW KONSTRUKCJI PRZEGRÓD

S1	ŚCIANA MUROWANA - tynk cem-wap lub gipsowy błoczek z betonu komórkowego lub pustaki ceramiczne tynk cem-wap lub gipsowy	Ei30	150mm 15 120 15
S2	ŚCIANA ISTNIEJĄCA tynk cem-wap lub gipsowy konstrukcja ściany istniejącej tynk cem-wap lub gipsowy	Ei30	100mm 12,5 7,5 12,5
S3	OBUDOWA SZACHTU tynk cem-wap lub gipsowy błoczek z betonu komórkowego lub pustaki ceramiczne		90mm 15 75
P1	PODKONSTRUKCJA CENTRAL WENT. EI60 Płyta Fermacell EI60 Izolacja akustyczna Konstrukcja stalowa IPE100 wg proj. Konstrukcyjnego sufit kasetonowy 60x60 o EI60 podwyższonych parametrach akustycznych	EI60	75mm 25 100 50
P2	SUFIT PODWIESZANY strop istniejący 2x płyta GKF na podkonstrukcji		30

UWAGA

Wymiana stolarki okiennej nie jest przedmiotem opracowania

ODDZIAŁ OKULISTYKI DLA DOROSŁYCH

Nr	Nazwa pomieszczenia	Powierzchn
01	pokój diagnostyczno-zabiegowy	14,37
02	pokój diagnostyczno-zabiegowy	15,54
03	sekretariat	10,73
04	dyżurka lekarska	10,08
05	punkt pielęgniarski (dyżurka)	6,67
06	łazienka personelu	5,34
07	brudownik	3,81
08	magazyn	2,96
08a	pom. porządkowe	2,70
09	łazienka pacjenta NSP	7,55
10	komunikacja	15,77
11	kuchnia	9,02
12	pokój chorych (1 os)	10,30
13	pok. socjalny	8,83
14	pokój chorych (2 os)	19,32
15	łazienka chorych	3,45
16	pokój chorych (3 os)	23,86
17	pokój chorych (3 os)	23,78
17a	łazienka	4,75
18	komunikacja	59,55

PRACOWNIA ENDOSKOPII

Nr	Nazwa pomieszczenia	Powierzchn
19	pracownia gastrokopii	23,91
20	myjnia endoskopów	19,45
21	pracownia kolonoskopii	22,75
21a	łazienka pacjentów	4,75
22	wc personelu	3,23
23	pokój wybudzeń	14,65
23a	wc pacjenta	1,9
24	naładź	11,7
25	komunikacja	33,8

RAZEM: 394

FS PROJEKT

mgr inż. MIROSLAW SZYNDLAR
kop. 889 443 120 biuro@fsprojekt.pl
biuro: ul. Hotelowa 51 43-143 Łędziny tel./ fax. 664 227 123

PROJEKT BUDOWLANY PRZEBUDOWY POMIESZCZEŃ ODDZIAŁU
ANESTEZJOLOGII I INTENSywNEJ TERAPII Z PRZEZNACZENIEM NA
PRACOWNIE DIAGNOSTYCZNA GASTROSKOPII (KOLONOSKOPII) OR
ODDZIAŁ OKULISTYKI DLA DOROSŁYCH

Zespół Szpitala Miejskich, Chorzów, ul. Strzelców Bytomskich

Tytuł i adres obiektu budowlanego
RZUT - stan projektowany
Skala: 1:100
Data: 11.2019

Projektant:
mgr inż. arch. Matgorzata JESIONEK
nr upr. 31/10/SLOKK/II
Pracodawca:
mgr inż. arch. Teresa KWATEK
nr upr. 14/SLOKK/2016